

# OASI GIUSTI

MONSUMMANO TERME  
TUSCANY



# VILLA MIRAGGIO



## OASI GIUSTI

Contesto esclusivo


Ville unifamiliari con giardino

Finiture di pregio

A due passi dal centro Thermal Spa Resort "Grotta Giusti" e il "Golf Club Montecatini Terme"

### VILLA UNIFAMILIARE

 3 Camere da letto

 2/3 Bagni

 170mq



## IL PROGETTO



MONSUMMANO TERME – in contesto esclusivo immerso nel verde e a soli due passi da contesti d'élite come il Thermal Spa Resort "Grotta Giusti" e il "Golf Club Montecatini Terme", proponiamo ville singole di design.

Le unità immobiliari sorgono su lotti di 1000 mq ca e si sviluppano su un unico livello.

Sono composte da ampio ingresso, zona living caratterizzata da grandi vetrate che circondano il patio interno, cucina, camera doppia, due camere singole, due bagni e ripostiglio.

Le caratteristiche principali delle abitazioni sono la linearità delle forme, frutto di scelte architettoniche che mirano al design e ad un ambiente caratterizzato da eleganza e comfort.

### SOLUZIONI TECNOLOGICHE

La scelta strutturale e tecnologica prevede impianto autonomo con pompa di calore per produzione di acqua calda e riscaldamento, impianto fotovoltaico ad alta resa conforme ai migliori standard di prestazione, predisposizione per domotica smart, aria canalizzata caldo/freddo. Le finiture sono di altissimo livello e completamente personalizzabili.

### TECNOLOGIA ECOSISM

#### L'INNOVAZIONE PER IL BENESSERE E LA TUA SICUREZZA!

Tutte le ville di Oasi Giusti sono progettate utilizzando l'innovativa tecnologia Ecosism che offre il massimo comfort abitativo e completa sicurezza.



#### SISMO RESISTENZA

Struttura portante in ca per garantire resistenza all'azione sismica e alle calamità naturali.



#### ISOLAMENTO ACUSTICO

I materiali con cui viene realizzata la struttura sfrutta la capacità di assorbimento delle fibre minerali per il fono-isolamento e la protezione dai rumori esterni.



#### ISOLAMENTO TERMICO

Il doppio sistema di isolamento della parete assicura la minima dispersione termica sia in inverno che in estate e quindi un altissimo risparmio energetico.



#### ARIA SEMPRE SALUBRE

Il sistema di ventilazione controllata meccanicamente offre una qualità dell'aria superiore perchè consente il ricircolo dell'aria e il controllo dell'umidità inerna.

# PLANIMETRIA



# PIANTA TIPO

170 MQ

- Lotto 1000 mq
- Possibile ampliamento giardino esterno
- Aria canalizzata freddo/caldo
- Predisposizione impianto allarme
- Predisposizione per domotica smart
- Infissi in PVC
- Portoncino blindato
- Parcheggio privato
- Giardino su 4 lati
- Finiture di pregio
- Possibilità di 3° bagno in camera

**VILLE DI PREGIO PER QUALITA' E POSIZIONE.  
POSSIBILITA' DI PERSONALIZZARE IL PROGETTO.**

Prezzi a partire da 490.000 € + iva.



# PIANTA TIPO

## VERSIONE A

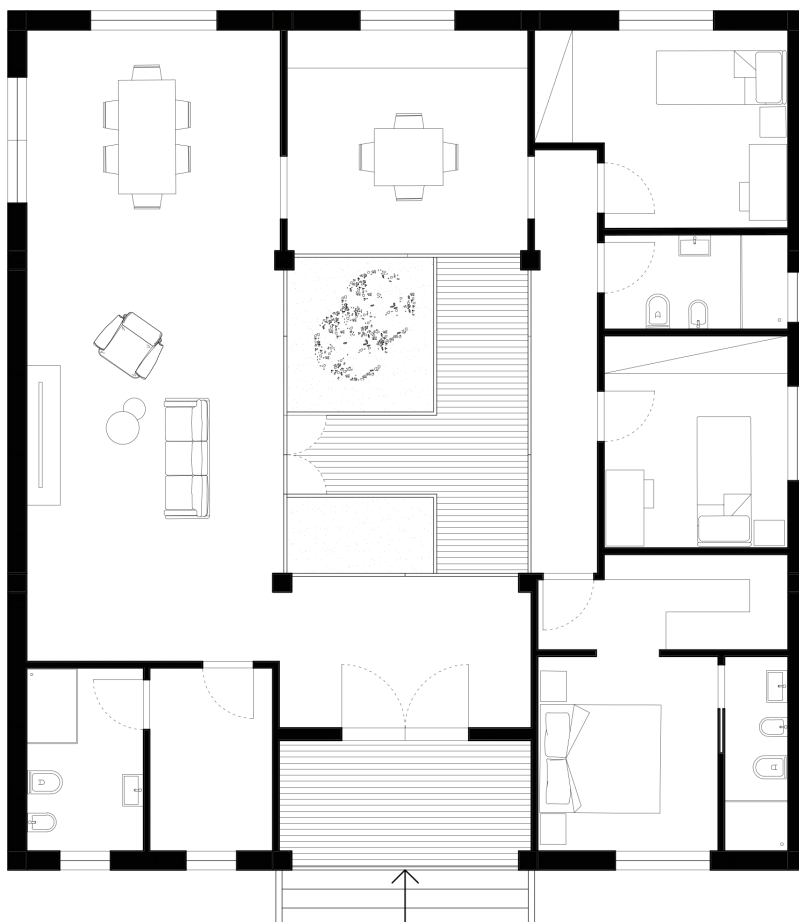
- Soggiorno-Pranzo
- Cucina
- Patio interno
- 2 Camere singole
- 1 Camera matrimoniale
- 2 Bagni
- Ripostiglio



# PIANTA TIPO

## VERSIONE B

- Soggiorno-Pranzo
- Cucina
- Patio interno
- 2 Camere singole
- 1 Camera matrimoniale
- 3 Bagni
- Ripostiglio



ESTERNI



# INTERNI



CORTILE INTERNO



INGRESSO



SOGGIORNO



ZONA PRANZO



CUCINA



DISIMPEGNO ZONA NOTTE



CAMERA MATRIMONIALE



BAGNO

# ISPIRAZIONI



## PERSONALIZZA IL TUO COMFORT ABITATIVO IN OGNI DETTAGLIO

Ogni villetta può essere personalizzata nei dettagli di stile e nelle funzionalità, per offrire ad ogni acquirente un'abitazione tagliata su misura delle proprie esigenze e personalità.



### SCALDASALVIETTE

Materiali resistenti e di design contemporaneo



### GRES PORCELLANATO

Numerose finiture e tonalità per i tuoi pavimenti



### SERRAMENTI MADE IN ITALY

Infissi in PVC di manifattura italiana



### IMPIANTO FOTOVOLTAICO

Energia solare per una casa più sostenibile



### SMART HOME

Controllo tante funzioni con comandi digitali e vocali



### ARREDAMENTO SU MISURA

Consulenza di interior design per mobili e complementi.

# CERTIFICAZIONI



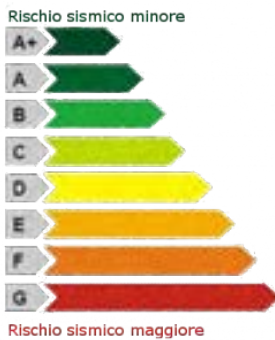
## UNA CASA SOSTENIBILE A CONSUMO ENERGETICO ZERO



### CERTIFICAZIONE ENERGETICA A4

Le ville appartengono alla classe energetica A4, la più alta in assoluto.

Sono costruite secondo le norme della bioedilizia e verranno utilizzate ,meno risorse per riscaldarle o raffreddarle.



### CERTIFICAZIONE SISMICA A4

Le ville sono tutte sismo resistenti e appartengono alla classe A, la migliore in assoluto.

Un tecnico abilitato rilascia la certificazione una volta valutato il rischio sismico dell'immobile.



### NZEB

Acronimo di Nearly Zero Energy Building, indica che l'abitazione ha un consumo energetico pari quasi a zero, quindi i consumi per il funzionamento e l'impatto nocivo sull'ambiente sono ridotti al minimo.



### ASSICURAZIONE 10 ANNI

Le ville sono coperte da assicurazione di 10 anni stipulata con la compagnia Gisabele, che mette al riparo l'acquirente da eventuali difetti strutturali di costruzione.

# L'AZIENDA



INDOVINO SRL

## LA NOSTRA STORIA

L'impresa di costruzioni nasce nel 1980, quando Giuseppe Indovino si trasferisce in Toscana dalla Sicilia ed inizia l'attività a Montecatini Terme.

Nel 2014 i figli creano la Indovino s.r.l. che continua ad essere un'impresa a conduzione familiare.

Nel 2016 l'azienda ha ottenuto la SOA, categoria OG1 Classe II e categoria OG1 Classe IV. Nel 2021 l'impresa si è qualificata / certificata mediante il sistema di qualità ISO9001.

Oggi, grazie alla pluriennale esperienza conseguita in campo edile, a una struttura aziendale snella ed elastica e al continuo ammodernamento delle proprie strutture, Indovino srl è in grado di offrire un servizio "chiavi in mano" su tutto il territorio regionale e con un unico referente nei seguenti campi:

- Costruzioni civili, commerciali e industriali;
- Ristrutturazioni integrali/parziali – esterni/interni;
- Restauri conservativi di beni vincolati.

## INDIRIZZO

via Bruceto 20 - 51010, Massa e Cozzile (PT)

## CONTATTI

TELEFONO

+ 39 0572 508520

FAX

+ 39 0572 549363

EMAIL

DIREZIONE E VENDITE : [indovinosrl@gmail.com](mailto:indovinosrl@gmail.com)

AMMINISTRAZIONE : [amministrazione.indovinosrl@gmail.com](mailto:amministrazione.indovinosrl@gmail.com)

AREA TECNICA : [tecnico.indovinosrl@gmail.com](mailto:tecnico.indovinosrl@gmail.com)

In collaborazione con:



SEGUICI: [www.indovinosrl.it](http://www.indovinosrl.it)

